

Digitales Farb-Großformat MFP

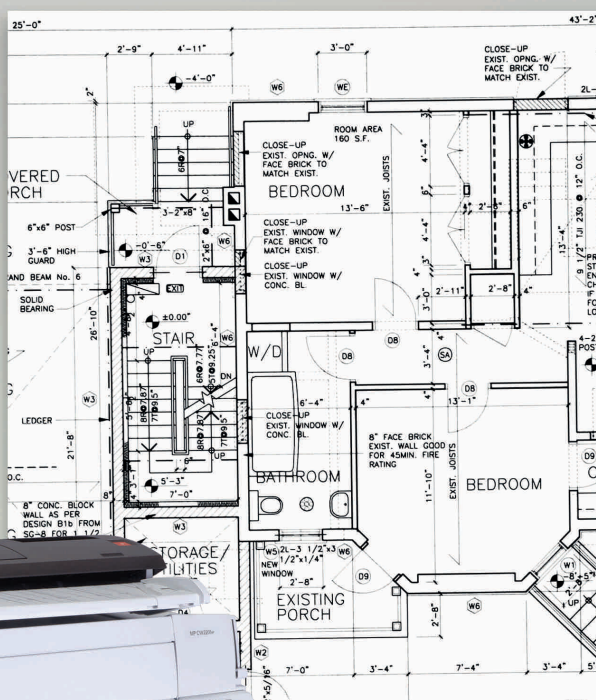


BTS Bürotechnik GmbH

Ricoh MP CW2201SP

Professionelles System
für flexible Anwendungen

✔ Kopierer ✔ Drucker ✔ Scanner



RICOH
imagine. change.

RICOH
MP CW2201SP

A1
S/W
3,8 ppm
Farbe 2,1 ppm

Dieses digitale Multifunktionssystem bietet mit seiner herausragenden Produktivität und Benutzerfreundlichkeit qualitativ hochwertigen schwarzweiß-/Farbdruck, den moderne Unternehmen fordern.

Der MP CW2201SP wurde speziell für den CAD/GIS Markt entwickelt und ermöglicht dem Kunden aufgrund der herausragenden Qualität und der verbesserten Geschwindigkeit sogar sporadisch Anwendungen im Einstiegssegment des Graphic-Arts-Marktes abzubilden. Fortschrittliche GEL-Jet™-Technologie mit wasserfester Farbe und weitere innovative Funktionen wie das Smart Operation Panel und die automatische Erkennung fehlerhafter Düsen sorgen dafür, dass Sie Ihre Effizienz steigern und so im höchsten Maß wettbewerbsfähig bleiben können.

Effizientes Arbeiten

- Drucken, kopieren und scannen – alles in Farbe
- Schnelle und hochwertige Farbausdrucke
- Erschwingliche Farbausdrucke

Brillante Qualität

- Innovative GEL-Jet-Technologie mit wasserfester Farbe
- Hervorragende Liniengenauigkeit, kein Verschmieren, UV-beständig
- Ausdruck auf Blueback-Plakatpapier, um ein Durchscheinen auf Postern zu verhindern



Ricoh MP CW2201SP

Setzt neue Maßstäbe im Großformatdruck

Die All-in-one-Lösung

Umfassende Farbfunktionalität in einem Drucker

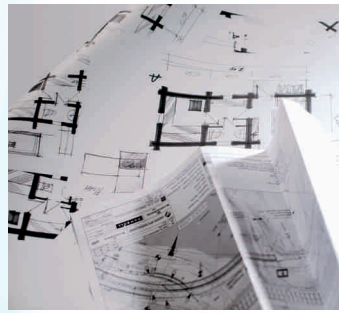
Kopierer, Drucker und Scanner sind im Hauptgerät integriert. Bei gleichzeitig kleiner Stellfläche bietet dieses System die Vorteile eines umfangreich ausgestatteten Multifunktionsdruckers mit verbesserter Effizienz und reduzierten Kosten.



Höhere Produktivität

Hochgeschwindigkeitsdruck in Schwarzweiß mit 3,8 Seiten/Minute (A1 horizontal) und 2,1 Seiten/Minute in Farbe

Die Farbdruckgeschwindigkeit ist mit 2,1 Seiten/Minute (A1 horizontal) fast doppelt so hoch wie die des Vorgängermodells. Ein zusätzlicher Farbdruckkopf sowie die innovative Anordnung der Druckköpfe ermöglicht diese Produktivitätssteigerung.



Benutzerfreundlichkeit

Einfachere Bedienung für jeden Anwender

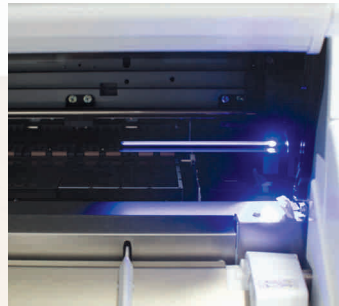
Verbesserungen für mehr Bedienkomfort und Effizienz umfassen einfacheres Einsetzen der Papierrollen, vollständige Frontbedienung, vereinfachte Bedienung und höhere Belastbarkeit der Papierablage.



Erweiterte Funktionen

Entwickelt für maximale Betriebszeit

Verstopfte Düsen können die Bildqualität beeinträchtigen. Aus diesem Grund hat Ricoh die Funktion zur automatischen Identifizierung von fehlerhaften Düsen entwickelt. Eine Emergency-Print Funktion sowie das manuelle Schneiden der Medien sorgen für eine hohe Betriebszeit. Die neue LED-Status-Leuchte zeigt den Betriebsstatus des Systems.





Größere Erfolge



Hohe Produktivität

- Gesamtaufwärmzeit von 40 Sekunden
- Bis zu 3,8 Seiten pro Minute (SW), 2,1 Seiten pro Minute (Farbe) auf A1
- Die Einzugszeit neuer Medien wurde durch ein spezielles Ansaugverfahren verringert.
- Die Papierablage verfügt über eine Kapazität von bis zu 10 Blatt

Ricohs neues Smart Operation Panel

- Standardmäßig mit einem 10,1"-Smart Operation Panel ausgestattet
- Die Bedienung erfolgt komplett über den Touch-Screen
- Verbesserte Reaktionszeit und Anwenderfreundlichkeit durch Verwendung des Android-Betriebssystems Version 4.2
- Vielseitige Funktionalität und schnelle, einfache Navigation
- Drag-and-Drop-Symbole
- Durchblättern von Seiten mittels Fingergesten
- Anzeige des Tintenfüllstands
- Volle Browserunterstützung: Internetzugang über das MFP
- Unterstützt 20 Sprachen



Neuer Startbildschirm

1. Tippen zum Starten einer Anwendung
2. Ändern des Symbol-Layouts per Drag-and-Drop
3. Zum Blättern durch die Seiten über den Bildschirm streichen
4. Tippen zum Öffnen eines Fensters der installierten Anwendungen
5. Sprachwechsel-Widget
6. Tinten-Widget
7. Zeit-Widget
8. Langes Tippen auf einen leeren Bildschirmbereich zum Öffnen eines Anpassungs-Menüs



Verbesserte Funktionalität

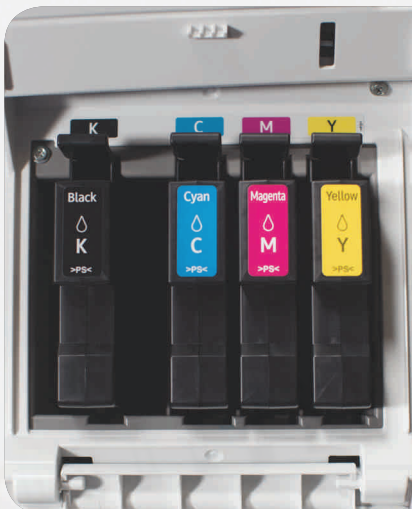
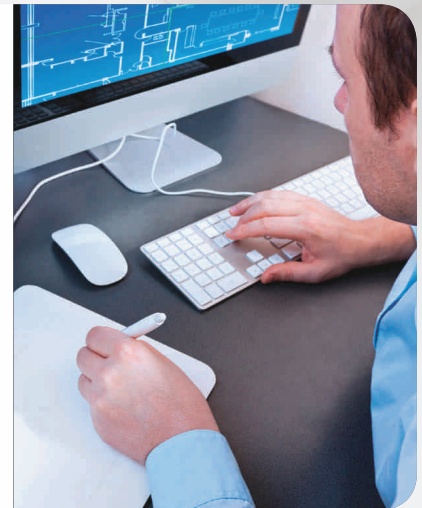


Großer Funktionsumfang

Hierzu gehören Media-to-Print und Scan-to-USB/SD sowie eine optionale Wireless LAN-Schnittstelle zum Remote-Betrieb. Technische Dokumente, Grund- und Aufrisse, Poster, Karten und Projektpräsentationen in Farbe können gescannt und in unterschiedliche Dateiformate wie Scan-to-URL, Scan-to-NCP, Scan-to-Folder oder Network Twain Driver konvertiert und anschließend per E-Mail versendet, archiviert oder ausgedruckt werden.

Scan-Vorschau für mehr Präzision

Die Möglichkeit, vor der Übertragung eine Vorschau eines gescannten Dokuments anzuzeigen, ist ein großer Vorteil zur Verbesserung der Datengenauigkeit, besonders bei vertraulichen Dokumenten. Sie können die Vorschau zur genauen Prüfung Ihrer Dokumente auf dem Display vergrößern und bei Fehlern oder Mängeln die Übertragung stoppen. Automatische Dateibenennung und Nummerierung vereinfachen das spätere Archivieren und Abrufen der Daten.



Emergency-Print-Funktion

Wenn die Farbpatronen leer sind, kann der MP CW2201SP weiterhin zum Drucken in Schwarzweiß verwendet werden. Insbesondere in Produktionsumgebung ist somit ein dauerhafter Betrieb gewährleistet.

Manuelles Schneiden von Papier

Feuchtigkeit, Temperatur und Papierlagerbedingungen können zu Problemen mit dem Papier führen. Sollte ein derartiges Problem auftreten, verwendet der MP CW2201SP die Funktion zum manuellen Schneiden des Papiers, so dass das Papier korrekt eingezogen werden kann.



Zusätzliche Sicherheit



Verschlüsselte Funktionen

Der MP CW2201SP ist mit einer Reihe von Sicherheitsfunktionen ausgestattet, wie z. B. Administrator- und Anwenderauthentifizierung sowie externer Authentifizierung zum Verhindern von Manipulationen der Daten, Beschränkung des Zugriffs und sicheres Scannen mit verschlüsselter PDF-Übertragung, so dass vertrauliche Daten vor allen möglichen Bedrohungen geschützt sind.

Datensicherheit

Durch Daten- und Adressbuchverschlüsselung werden alle im Drucker gespeicherten Daten geschützt. Auf diese Weise ist der integrierte Speicher auch dann geschützt, wenn er entfernt, entsorgt oder gestohlen werden sollte. Die Festplattenüberschreibungsfunktion verhindert, dass die Daten auf der Festplatte vor der Entsorgung des Systems abgerufen werden, und ermöglicht das automatische Überschreiben temporär gespeicherter Daten.



Umweltfreundlich

Er entspricht der RoHS-Richtlinie und ist Energy Star-konform. Weitere Merkmale, die Ricohs ständigen Einsatz für die Umwelt unter Beweis stellen.



MP CW2201SP



1 Scannermodul

Farbscanner mit gestaffelter 5 CIS-Anordnung (Contact Image Sensors) für optimale Scan- Qualität und Schärfe. Die Scanauflösung beträgt bis zu 600 dpi.

2 Papierzuführung

Erfüllt alle CAD- und GIS-Anforderungen mit einer Rollenzuführung mit einer Breite von 210 mm - 914,4 mm. Eine zweite Rollenzuführung erhöht den Bedienerkomfort. Ermöglicht die Nutzung einer Vielzahl unterschiedlicher Medientypen – von einfachem Normalpapier, Recycling- und Transparentpapieren bis hin zu matten Folien, beschichteten und anderen speziellen Medien (CAD).

3 Automatische Identifizierung von fehlerhaften Düsen

Dank der neuen Ricoh-Technologie wird eine verstopfte Düse automatisch erkannt und korrigiert, sodass die Druckqualität gleichmäßig hoch ist.

4 Smart Operation Panel

Das neue intuitive Bedienfeld ohne Tasten ist serienmäßig enthalten.

5 Vollständige Frontbedienung

6 LED-Status-Leuchte

Dies verhindert ein versehentliches Öffnen der vorderen Abdeckung während des Betriebs.

7 Tintenzuführung

Die Tinte im Kopftank wird ständig über einen Sensor überwacht. So ist während des Druckens immer ausreichend Tinte im Kopftank vorhanden.

8 Papierablage

Dieses Modul profitiert von der neuen Ricoh-Technologie und ist mit einem Cutter ausgestattet, der durch die verdeckte Rückkehr die Zuführzeit reduziert.

MP CW2201SP

HAUPTSPEZIFIKATIONEN

ALLGEMEIN

Technologie:	Bedarfsgesteuertes Piezo-Tintenstrahlsystem
Tintenart:	Ricoh GEL-Jet™-Technologie
Druckgeschwindigkeit:	A1 LEF: SW Priority: 3,8 Seiten/min Standard 2,1 Seiten/min A1 LEF: Farbe Priority: 2,1 Seiten/min Standard 1,2 Seiten/min
Ausgabegeschwindigkeit 1. Kopie:	AO SEF: SW Hochgeschwindigkeitskopiermodus 51 s/Standardmodus 71 s Farbe Hochgeschwindigkeitskopiermodus 81 s/ Standardmodus 155 s A1 LEF: SW Hochgeschwindigkeitskopiermodus 29 s/Standardmodus 41 s Farbe Hochgeschwindigkeitskopiermodus 53 s/ Standardmodus 84 s
Kopiergeschwindigkeit:	AO SEF: SW Hochgeschwindigkeitskopiermodus 1,9 Seiten/min / Standardmodus 1,1 Seiten/min Farbe Hochgeschwindigkeitskopiermodus 1,1 Seiten/min / Standardmodus 0,6 Seiten/min A1 LEF: SW Hochgeschwindigkeitskopiermodus 3,8 Seiten/min / Standardmodus 2,0 Seiten/min Farbe Hochgeschwindigkeitskopiermodus 2,1 Seiten/min / Standardmodus 1,2 Seiten/min
Druckauflösung:	Prioritätsmodus, Geschwindigkeit: 600 x 300 dpi
Standardmodus:	600 x 600 dpi
Prioritätsmodus*, Qualität:	1.200 x 1.200 dpi
Kopieauflösung:	600 dpi
Aufwärmzeit:	Weniger als 40 s
Abmessungen (B x T x H):	1.384 x 660 x 1.214 mm
Gewicht:	Weniger als 120 kg
Stromversorgung:	220/240 V, 8A, 50/60 Hz
Stromverbrauch:	Druck: weniger als 200 W

*x2 Druckmodi für Priorität Qualität:

1. Beschichtetes Papier
2. Folie, mattes Papier, Spezialpapier

SCANNERFUNKTION

Auflösung:	100/200/300/400/600 dpi (Standard) 200 dpi (Vorgabe)
Scangeschwindigkeit:	SW: 600 dpi: 80 mm/s, 200 dpi: 160 mm/s Farbe: 600 dpi: 26,7 mm/s, 200 dpi: 40 mm/s
Scanbereich: Max.:	914 x 15.000 mm Min.: 210 x 210 mm

MEDIENUNTERSTÜTZUNG

Papiereinzugskapazität:	SEF: A0/A1/A2/A3/A4 LEF: A1/A2/A3/A4
Nicht-Standardformat:	Vorlagenlänge: 210 - 2.000 mm
Vorlagenbreite:	210 - 914,4 mm
Maximale Breite:	914,4 mm
Papierformat:	Maximum: 914,4 x 15.000 mm Rolleneinzug, 914,4 x 2.000 mm - Bypass Minimum: 279,4 x 210 mm
Papiergewicht:	Papierrolle: 51 - 200 g/m ² Einzelblatt: 51 - 220 g/m ²

DRUCKSERVER

Konfiguration:	Integriert (GW-Controller)
CPU:	Intel Atom-Prozessor, Bay Trail-I: 1,75 GHz
Speicher:	4 GB
Festplatte:	320 GB
Betriebssystem Windows:	Windows Vista (32/64 Bit), Windows 7 (32/64 Bit) Server 2003 (32/64 Bit), Server 2008 (32/64 Bit), Server 2008R2 (64 Bit) Windows 8/8.1 (32/64 Bit), Server2012/ R2 (64 Bit) Citrix Presentation Server 4.5, Citrix XenApp 5, 6 NetWare 4.x, 5.0, 6.0, 6.5 OES 1.0, 2.0 Mac OS 10.7 oder höher
Netzwerkprotokoll:	TCP/IP (IP v4, IP v6)
Unterstützte Druckersprachen:	PostScript3, PDF Direct, RP-GL/GL2, RTIFF, MediaPrint JPEG, MediaPrint TIFF
Unterstützte Dateiformate:	PDF, TIFF, JPEG
Schriftart:	Europäisch, 136 Schriftarten
Netzwerkschnittstelle:	Standard: Ethernet (1000BASE- T/100BASE-TX/10BASE-T), USB2.0
Option: Wireless	LAN (IEEE802.11a/b/g/n)
Service-Schnittstelle:	USB x1, SD x1

SONSTIGE OPTIONEN

Rollenhalter
NFC-Kartenleser
Data Overwrite Security Unit Typ M19
OCR-Einheit Typ M13
IEEE 802.111a/g/n Schnittstelle Typ M19

UMWELTINFORMATIONEN

Der MP CW2201SP entspricht den Energy Star 1.1-Standards.



Austinstraße 38
3107 St. Pölten
+43 2742 36 65 95
sales@bts-austria.at
www.bts-austria.at



ISO9001-zertifiziert, ISO14001 zertifiziert.

Alle Marken- und/oder Produktnamen sind Handelsmarken ihrer jeweiligen Eigentümer. Die Spezifikationen und das äußere Erscheinungsbild können sich ohne vorherige Ankündigung ändern. Die Farbe des tatsächlichen Produkts kann von der in dieser Broschüre dargestellten Farbe abweichen. Die Bilder in dieser Broschüre dienen rein zur Illustration. Leichte Abweichungen von Details sind möglich.

Copyright © 2016 Ricoh Europe PLC. Alle Rechte vorbehalten. Diese Broschüre, deren Inhalt und/oder Layout dürfen nicht ohne vorheriger schriftlicher Erlaubnis von Ricoh Europe PLC verändert und/oder angepasst, teilweise oder vollständig kopiert und/oder in andere Dokumente eingefügt werden.