

Digitale Farb-Produktionsdrucksysteme

Ricoh Pro™ C9200 Serie Graphic Arts Edition

Drucker



BTS Bürotechnik GmbH



Ricoh Pro
C9210

135
Seiten/Min.
Schwarzweiß
Vollfarbe

Ricoh Pro
C9200

115
Seiten/Min.
Schwarzweiß
Vollfarbe

RICOH
imagine. change.

Digitaldrucksystem mit Offset-Qualität

In einer professionellen Druckumgebung kann eine vielseitige, produktive Plattform den Unterschied zwischen Erfolg und Misserfolg ausmachen. Die Ricoh-Systeme Pro™ C9200 und Pro™ C9210 sind die ideale Lösung, um die Effizienz und Qualität Ihrer Produktion zu sichern.

Beide Modelle verarbeiten eine Vielzahl von Medien und produzieren Drucke in erstaunlicher Qualität und Geschwindigkeit. Die Produktionsdrucksysteme schließen die Lücke zwischen Offset- und dem herkömmlichen Digitaldruck und ermöglichen den Druckdienstleistern eine kosteneffektive und hochwertige Produktion von Druckprodukten.



Ricoh Pro C9200 Serie Graphic Arts Edition

Erstaunliche Qualität, außergewöhnliche Druckkonsistenz

Die Produktionsdrucksysteme von Ricoh, Pro C9200 und Pro C9210, liefern eine herausragende Bildqualität. Beide Modelle erzeugen eine reproduzierbare Farbausgabe mit einer Optik und Haptik, die mit dem Offset vergleichbar ist. Sie sind mit neuen innovativen Funktionen ausgestattet, wie zum Beispiel dem Auto-Color-Diagnosis-Tool, welches Stabilität und Produktivität unterstützt, indem es Farbinkonsistenzen zwischen dem digitalen Bild und dem Ausdruck prüft und bei Bedarf Farbabweichungen ausgleicht.

Der ultrafeine PxP-Toner hat einen breiten Farbraum, wodurch die Drucksysteme kombiniert mit der VCSEL-Technologie (Vertical Cavity Surface Emitting Laser) lebendige und realistische Farben mit glatten Farbabstufungen erzeugen können.

- Mit dem Offsetdruck vergleichbare Druckqualität
- Lebendige und realistische Farben, glatte Farbabstufungen und feine Linien
- Optimierter Tonerauftrag für weniger Glanz



Schnelligkeit und Zuverlässigkeit für mehr Produktivität

Mit unseren Produktionssystemen Ricoh Pro C9200 und Ricoh Pro C9210 können Sie auch zeitkritische Aufträge abbilden. Beide Modelle sind schnell und robust und erfüllen höchste Ansprüche bei mittleren bis hohen Druckauflagen. Sie können praktisch ohne Unterbrechung drucken; das hocheffiziente Druckwerk des Ricoh Pro C9200 produziert makellose Farbdruke mit bis zu 115 Seiten pro Minute und der Ricoh Pro C9210 erreicht sogar Geschwindigkeiten von bis zu 135 Seiten pro Minute. Diese Systeme bewältigen problemlos ein monatliches Druckvolumen von bis zu einer Million A4-Seiten.

Über eine Lebensdauer von fünf Jahren kommen die Modelle Ricoh Pro C9200 und Pro C9210 auf ein Gesamtvolumen von bis zu 60 Millionen Seiten. Die einmalige monatliche Spitzenauslastung beträgt 1,75 Millionen Seiten. Ein Papierweg mit großen Wenderadien sorgt für erhöhte Zuverlässigkeit, und wichtige Verschleißteile können von geschulten Bedienern in Eigenregie ersetzt werden, um wartungsbedingte Stillstandszeiten kurz zu halten.

- 60 Millionen Seiten über eine Lebenszeit von fünf Jahren
- Monatliche Spitzenauslastung von 1,75 Millionen Seiten
- Bis zu einer Million A4-Seiten pro Monat bei Geschwindigkeiten von bis zu 115/135 Seiten/Minute
- Unterbrechungsfreie Produktion durch den Austausch von Toner und Papier im laufenden Betrieb
- Gleichbleibende Geschwindigkeit bei allen Papiergewichten



Wunderschön gerenderte Ergebnisse auf einer Vielfalt von Medien



Umfassende Medienunterstützung

Der Ricoh Pro C9200 und der Ricoh Pro C9210 sind die vielseitigsten Hochleistungs-Produktionsdrucksysteme, die Sie finden können. Sie unterstützen Mediengewichte von 52 bis 470 g/m² bei voller Geschwindigkeit und verarbeiten die unterschiedlichsten Materialien, einschließlich glänzende und matt gestrichene Medien, strukturierten Karton und Durchschreibepapier.

Um das Anwendungsspektrum zu erweitern, unterstützen die neuen Produktionsdrucksysteme den Duplex-Druck auf SRA3 und Bannermedien von bis zu 1.030 mm und den Simplex-Druck auf Medien von bis zu 1.260 mm Länge. Die integrierte Medienbibliothek, die automatische Einstellungen für eine Vielzahl von Medientypen enthält, vereinfacht die Einrichtung und stellt eine zuverlässige Leistung sicher.

- Unterstützt Mediengewichte von 52 bis 470 g/m²
- Glänzende und matt gestrichene Medien, strukturierter Karton und Durchschreibepapier
- Integrierte umfassende Medienbibliothek mit vordefinierten Einstellungen
- Neues Medienmanagement-Tool (MMT) zum Teilen der Einstellungen zwischen den Geräten
- Elastisches Fixierband zur Gewährleistung der Tonerhaftung auf strukturierten Medien

Eine komplett maßgeschneiderte Drucklösung

Erweiterte Möglichkeiten und detaillierte Anpassung an Ihre Produktionsumgebung

Um eine zuverlässige Leistung rund um die Uhr zu gewährleisten, können der Ricoh Pro C9200 und der Pro C9210 mit einer Vielzahl von Zufuhr- und Endverarbeitungsoptionen genau an Ihre Produktionsumgebung angepasst werden. Optionale Vakuumanleger unterstützen eine Vielzahl von Medien, einschließlich gestrichene SRA3-Medien mit bis zu 470 g/m².

Die Endverarbeitungsoptionen umfassen Heft-Finisher, Broschüren-Finisher und Schneideeinheit, Multi-Falzeinheit mit sechs Falzmustern, Zuschießeinheit, GBC StreamPunch, Inline-Ring- und Klebebindungssysteme, bis zu zwei Großraumablagen sowie verschiedene professionelle Plockmatic-Broschürenfertigungssysteme.

Verbesserte Endverarbeitungs- und Zufuhroptionen ermöglichen eine noch größere Vielfalt bei der Broschürenfertigung.

- Neue Inline-Endverarbeitungssysteme ermöglichen die Produktion von 30-Blatt-Broschüren mit gestrichenem Deckblatt.
- Eine neue Plockmatic-Broschürenstraße ermöglicht die Erstellung von Broschüren mit bis zu 50 Blatt im A4-Querformat.

Digital Frontends von EFI

Um Kunden mit Fiery-Workflows zu unterstützen, stehen leistungsstarke EFI-Druckserver zur Verfügung.

Basierend auf der neuen Systemsoftware Fiery FS350 Pro nutzen die DFes E-86 und E-46 die Verbesserungen der Fiery-Technologie, um hohe Geschwindigkeiten und eine hervorragende Farbwiedergabe zu erzielen.



TotalFlow Print Server

Der TotalFlow Print Server bietet ein auf der Adobe PDF Print Engine (APPE) basierendes Digital Frontend, das sich perfekt für die Verarbeitung von PDF- oder IPDS-/AFP-Datenströmen in Unternehmen und kommerziellen Druckumgebungen eignet (Option).

Kunden können das System mithilfe der branchenführenden JDF-Technologie an vorhandene Druckvorstufen-Workflows (Kodak Prinergy, Agfa Apogee und Heidelberg Prinect) anbinden, wodurch eine nahtlose Integration und bidirektionale Rückmeldung zum Jobstatus ermöglicht wird. Die Auswahl von APPE Rip-Technologie von Kodak oder Heidelberg ermöglicht auch Rendering-Integrität im Vergleich zur CTP-Ausgabe.



Neue Optionen

Inline-Finisher

- Ermöglicht eine Sattelheftung von Broschüren mit bis zu 30 Blatt (80 g/m²)
- Unterstützt Grammaturen bis zu 350 g/m²
- Leistungsfähiger Finisher für Nonstop-Betrieb dank dualer Versatzablage
- Erhöhte Ausgabekapazität durch zwei Versatzablagen (1.000 Blatt, 3.500 Blatt)



Deckblatteinzug mit Luftunterstützung

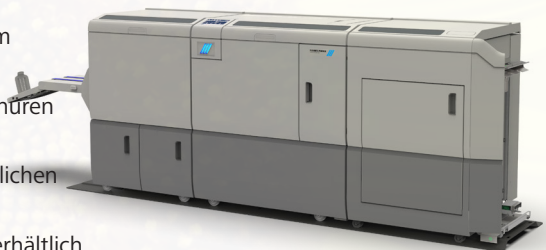
- Durch einen luftgestützten Einzug können auch gestrichene Medien problemlos zugeschossen werden
- Unterstützt Grammaturen bis zu 350 g/m²
- 2 Magazine mit je 200 Blatt



Plockmatic Long Sheet Booklet Maker 5000

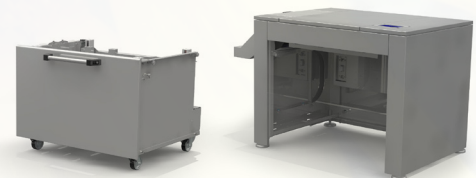
Diese Broschürenstraße für Bannermedien ist vollständig inline mit dem Ricoh-Drucksystem nutzbar

- Broschüren im A4-Querformat, professionelle 200/140-Seiten-Broschüren mit Klammer-/Drahtspulenhftung und Buchrückenfalz
- Grammaturen von bis zu 350 g/m² (gestrichen/ungestrichen) ermöglichen ein breites Einsatzspektrum
- Für produktive Druckumgebungen sind Heftköpfe mit Drahtspulen erhältlich
- Buchrückenfalz, Beschnittfunktion und weitere exklusive Leistungsmerkmale



BDT VX370-1280 Bogen- und Bannerzuführung

- Von BDT entwickelte vakuumfreie Tornado-Technologie für hervorragende Medienzufuhr und -trennung
- Medienformate: 210-364 mm Breite x 210-1280 mm Länge
- Robuste Bauweise für Stapelhöhen von bis zu 500 mm



Pro™ C9200-Serie von Ricoh

SYSTEMSPEZIFIKATIONEN

ALLGEMEIN

Modellname:	Pro C9200, Pro C9210
Technologie:	Elektrostatisches 4-Trommel-Transfersystem mit internem Transferband
Fixierung:	Ölfreie Bandfixiermethode
Druckgeschwindigkeit:	Pro C9200 - 115 Seiten/Min. Pro C9210 - 135 Seiten/Min.
Auflösung:	VCSEL: 2.400 x 4.800 dpi
Aufwärmzeit:	unter 540 Sekunden
Maße (BxTxH):	2.520x990x1.500 mm
Gewicht:	Weniger als 1.076 kg
Stromquelle:	220-240 V, 32A x2 50/60 Hz
Stromverbrauch:	weniger als 9.000 W
Lebensdauer:	60.000.000 A4-Seiten oder 5 Jahre

MEDIENHANDHABUNG

Papiereinzugskapazität:	1. Magazin (Std.) 2.200 Blatt 2. Magazin (Std.) 2.200 Blatt
Optional:	Vakuumanleger Magazin 3: 2.200 Blatt Magazin 4: 2.200 Blatt Magazin 5: 2.200 Blatt Magazin 6: 2.200 Blatt Magazin 7: 2.200 Blatt Magazin 8: 2.200 Blatt
Optional:	500-Blatt-Bypass
Papiergewichte:	Magazin 1: 52 - 470 g/m ² Magazin 2: 52 - 470 g/m ² Magazin 3: 52 - 470 g/m ² Magazin 4: 52 - 470 g/m ² Magazin 5: 52 - 400 g/m ² Magazin 6: 52 - 400 g/m ² Magazin 7: 52 - 400 g/m ² Magazin 8: 52 - 400 g/m ²
Optional:	Vakuumanleger Magazin 3 - 4: 52 - 470 g/m ² Magazin 5 - 8: 52 - 400 g/m ²
Maximale Mediendicke:	600 µm
Optional:	Bypass 52 - 216 g/m ²
Duplex:	52 - 470 g/m ²
Maximaler Druckbereich:	326 x 1.255 mm (bei Verwendung der optionalen Bannerzuführung)

DIGITAL FRONTENDS

E46

Konfiguration:	Optional: Extern
Systemversion:	Fiery System FS350 Pro
CPU:	Intel i5-6500 (3,2 GHz bis zu 3,6 GHz Turbo)
Arbeitsspeicher:	8 GB (4 GB x 2)
Festplatte:	1 TB
CD-ROM-Laufwerk:	Unterstütztes DVD-RW-Laufwerk
Betriebssystem:	Windows 10 Enterprise Systems x64

E86

Konfiguration:	Optional: Extern
Systemversion:	Fiery System FS350 Pro
CPU:	Intel Xeon Gold 5118 Prozessor, 2,3 GHz bis 3,2 GHz mit Turbo)
Arbeitsspeicher:	32 GB RAM
Festplatte:	500 GB + 2 x 2 TB SATA RAID 0
CD-ROM-Laufwerk:	Unterstütztes DVD-RW-Laufwerk
Betriebssystem:	Windows 10 Enterprise Systems x64

TotalFlow Print Server R-62

Konfiguration:	Optional: Extern
CPU:	6. Gen. Core i7 6700 3,4 GHz
Arbeitsspeicher:	Standard: 32 GB (16 GB x 2) Optional: 32 GB (16 GB x 2)
Festplatte:	Standard: 1 TB SATA x 3 Optional: 1 TB x 1
CD-ROM-Laufwerk:	Unterstütztes DVD-Laufwerk
Betriebssystem:	Linux

Andere Optionen

Vakuumanleger (RT5120), Brückeneinheit (BU5010), Deckblatteinzug (CI5040), Multi-Bypass (BY5020), Multi-Bypass-Bannerzuführung, Bannermagazin mit Vakuumzufuhr, BDT Banneranleger (VX1280,370), Heft-Finisher (SR5110), Broschüren-Finisher (SR5120), Vorderkanten-Schneideeinheit (TR5050), Großraumstapler (SK5040), Zuschießereinheit (HCI3500), Ringbinder (RB5020), Klebebinder (GB5010), Multi-Falzeinheit (FD5020), 2-4-Lochereinheiten, GBC StreamPunch, GBC StreamWire, Plockmatic Long Sheet Booklet Maker (PBM5035/5035s), Plockmatic Booklet Maker (PBM350/500), Plockmatic PowerSquare Booklet Maker, Duplo Broschürenersteller, Plockmatic Bannerablage (MPS)

Workflow-Lösungen

Ricoh TotalFlow Prep und Production Manager, Ricoh ProcessDirector, BatchBuilder, MarcomCentral, FusionPro VDP Suite, Ricoh Supervisor, InfoPrint Manager. EFI MarketDirect Storefront & Cross Media, Colour Profiler Suite, Graphic Arts Premium Package, Impose, Compose, OL Connect Suite, CGS ORIS Lynx & PressMatcher.

Hinweis: Sofern nicht anders angegeben, basieren die in dieser Broschüre angegebenen Daten auf A4-Standardmedien mit 80 g/m².



BTS Bürotechnik GmbH

Austinstraße 38
3107 St. Pölten
+43 2742 36 65 95
sales@bts-austria.at
www.bts-austria.at

RICOH
imagine. change.

Die Fakten und Zahlen in dieser Broschüre beziehen sich auf spezifische Geschäftsfälle. Individuelle Bedingungen führen eventuell zu abweichenden Ergebnissen. Alle Firmen-, Marken-, Produkt- und Servicennamen sind das Eigentum und eingetragene Marken Ihrer jeweiligen Eigentümer. Copyright © 2018 Ricoh Europe PLC. Alle Rechte vorbehalten. Diese Broschüre, deren Inhalt und/oder Layout dürfen nur mit der vorherigen schriftlichen Erlaubnis von Ricoh Europe PLC verändert und/oder angepasst, teilweise oder vollständig kopiert und/oder in andere Dokumente eingefügt werden.